

# Schäffer



## CHARGEUSES COMPACTES

L'efficacité tout-terrain

# SCHÄFFER

Des machines allant de 22 CV (16,2 kW) 204 CV (150 kW). Depuis bientôt 60 ans, nous concevons et fabriquons des chargeuses adaptées aux besoins de notre clientèle. La satisfaction de nos clients nous a permis de devenir ce que nous sommes aujourd'hui : un constructeur de chargeuses performantes et efficaces. Jour après jour, nos collaborateurs conçoivent et réalisent de nouvelles solutions, taillées sur mesure.

Chaque chargeuse Schäffer bénéficie de cette synthèse entre de nombreuses années d'expériences et un esprit novateur. Nos produits établissent des critères de qualité, de fiabilité, de longévité et de confort avec de faibles coûts et cela pour de nombreuses années.

## LES CHARGEUSES SCHÄFFER COMPACTES : IMBATTABLES DANS LES ESPACE RÉDUITS

Les nouvelles chargeuses Schäffer soulèvent des charges relativement lourdes par rapport à leur poids. La plus petite par exemple, la Schäffer 2428-2, dispose d'une charge de basculement de plus de 1.000 kg pour un poids de service de 1.820 kg. Cela est rendu possible par un châssis avant abaissé spécialement conçu pour améliorer les performances de levage tout en assurant une visibilité optimale au conducteur. Le vérin de levage est plus puissant et l'épaisseur des matériaux du bras a été augmentée pour faire face aux performances

accrues. La hauteur de levage des nouvelles chargeuses compactes se situe entre 2,30 m et 3,25 m. Les versions SLT des nouvelles machines sont également très intéressantes. Elles se distinguent par leur hauteur totale sur toit réduite (1,92 m pour la 2428 SLT). Les chargeuses peuvent ainsi même traverser des passages très bas ou être utilisées dans des garages souterrains. Le centre de gravité bas des machines SLT donne lieu à une charge de basculement encore plus élevée et à une meilleure stabilité.



**2428-2** 18,5 kW (25 CV)



**2430** 18,5 kW (25 CV)



**2445 S** 37 kW (50 CV)



**2428 SLT** 18,5 kW (25 CV)



**2430 SLT** 18,5 kW (25 CV)



**4670 Z-2** 48,6 kW (66 CV)



**5470 Z** 45 kW (61 CV)  
55 kW (75 CV)



Film d'entreprise :  
[www.schaeffer.de/fr/de-nous/](http://www.schaeffer.de/fr/de-nous/)

# PERFORMANCE

pour de larges possibilités d'utilisation. Jour après jour.



# LES AVANTAGES SCHÄFFER EN UN COUP D'OEIL

## SCHÄFFER 2428 SLT

La combinaison parfaite entre performances et sécurité

La 2428 SLT est, de plusieurs points de vue, une machine unique. Son centre de gravité permet une force de basculement élevée et une stabilité hors-pair. Sa hauteur sur toit ou cabine, à partir de 1,92 m et sa largeur minimale de 0,94 m lui ouvrent des perspectives d'utilisations tout simplement impossibles aux chargeuses plus grandes. Cette nouvelle Schäffer est plus qu'un porte-outils, elle est une véritable chargeuse. La Schäffer 2428 SLT est souvent la seule alternative aux travaux manuels pénibles. Ne la laissez pas vous échapper !



Vérins montés sur rotules au lieu d'axes et douilles pour une meilleure longévité.

Articulation centrale pendulaire sans entretien avec extension de garantie.

Un vérin de levage au lieu de deux : excellente visibilité sur l'outil, pas de torsion et pas d'usure.

Les essieux d'origine Schäffer : Construction très robuste. Force de poussée élevée.

Tablier d'accrochage des outils SWH avec verrouillage hydraulique - 3ième fonction de série.

Colonne de direction réglable

Moteurs Kubota : propres, économiques et puissants. Kubota est le leader mondial du marché des moteurs diesel compacts.

Les capots avant et arrière s'ouvrent très facilement et offrent un accès idéal pour tous les travaux d'entretien.

SCHAEFFER.DE/FR/2428SLT



2428



## L'OUTIL DE TOUS LES JOURS

**Les chargeuses Schaffer augmentent votre productivité et sont plaisantes à conduire.**

La parfaite combinaison de rendement, de confort de conduite et de fiabilité de la Schaffer 2428-2 en fait l'outil idéal pour toutes sortes de travaux. Sa transmission hydrostatique permet une force de poussée élevée malgré une très faible consommation de carburant.

La machine est très facile et intuitive d'utilisation. La vue sur l'outil porté est excellente. La position de conduite confortable permet à tout moment au conducteur un travail détendu et productif.



### Les essieux Schaffer – C'est du solide !

Les essieux Schaffer sont fabriqués sur mesure pour chaque chargeuse. La force de la transmission hydrostatique est convertie en forces de poussées indomptables. L'ensemble de la transmission parfaitement optimisé permet des économies de carburant.

## UNE CONCEPTION BIEN PENSÉE, AU DÉTAIL PRÈS



Une boîte à outils bien pratique permet de ranger des outils, comme par exemple la pompe à graisse, pour les avoir toujours sous la main.



Les fusibles sont faciles à vérifier et à remplacer.



Le gyrophare optionnel est bien protégé.



La colonne de direction est réglable. En plus d'être commode, cela facilite la montée et la descente.



Le bras de levage est aussi élégant que robuste et peut supporter les travaux les plus exigeants.



Des phares de travail supplémentaires peuvent être installés sur demande sur le toit ou la cabine.



2430 / 2430 SLT

HTF SPT



2430 SLT en vidéo:  
www.schaeffer.de/2430\_sl

## HTF : FORCE DE POUSSEE MAXIMALE, MEME EN VITESSE RAPIDE

Schaeffer, HTF signifie «High Traction Force». Il s'agit d'une régulation automatique de la force de poussée, qui permet de fournir la poussée maximale, même en vitesse rapide. Cela devient possible par un nouveau moteur hydrostatique, qui s'ajuste automatiquement avec le moteur. La vitesse se règle automatiquement en fonction de la force de traction. Ceci est particulièrement avantageux lors de la conduite en montée, car le conducteur n'a plus besoin de rétrograder en première vitesse. L'opérateur de la machine bénéficie également de la nouvelle fonction lors de l'entrée dans un tas, le moteur hydraulique s'adapte automatiquement à la vitesse requise. Le conducteur ne doit plus intervenir manuellement. Cela signifie que la plupart des travaux peuvent être effectués à grande vitesse. Ce qui augmente le confort de conduite, la sécurité, et accélère le travail. Le HTF est monté de série sur les modèles 2430, 2430 SLT, 2445 S, 4670 Z-2 et du 5470 Z.

### Les avantages en un coup d'œil :

- Poussée maximale, même en grande vitesse.
- Un meilleur rendement, réduit la consommation de carburant et donc les coûts d'exploitation.
- Pas besoin de rétrograder manuellement en montée.
- Confort de conduite accru, fonctionnement plus rapide.

## 2430 SLT : FORCE MAXIMALE DANS UN ENDROIT COMPACT

En tant que successeur de la chargeuse 2445 SLT, qui a connu un grand succès, le Schaeffer 2430 SLT se positionne sur le marché comme une chargeuse compacte extrêmement polyvalente et efficace. Selon l'équipement, le poids en marche se situe entre 2,4 et 2,6 T. Malgré ce poids très faible, la machine est capable de déplacer des palettes de pavés allant jusqu'à 1,9 tonnes. Un autre avantage est que le chargeur peut être déplacé d'un chantier à un autre avec une remorque de voiture. La compacité de la machine est préservée grâce à sa largeur de 1,02 m et sa hauteur de 1,96 m.

Cela signifie que même les portes et barrières très basses peuvent être franchies en toute sécurité avec le chargeur. Le chargeur peut également être utilisé dans des garages souterrains sans aucun problème. La position du siège permet également de monter et de descendre plus facilement. La chargeuse est équipée d'un moteur diesel Kubota de 18,5 kW (25 CV). Le moteur à faibles émissions rend le posttraitement des gaz d'échappement superflu. Il dispose d'une cylindrée d'1,7L, ce qui en fait l'un des moteurs les plus puissants de sa catégorie. La chargeuse articulée est équipée en standard d'une pompe qui accélère rapidement à 20km/h et garantit des forces de poussée élevées. La poussée automatique « High Traction Force » (HTF). La « force de traction » (HTF) garantit dans ce cas une poussée maximale même en deuxième vitesse. Le rétrogradage n'est plus nécessaire et la vitesse de travail augmente. En outre, la transmission est contrôlée électroniquement grâce au « Schaeffer Power Transmission » (SPT), à commande électronique. Le système hydraulique de traction s'adapte au couple. Cela signifie une utilisation beaucoup plus efficace de la machine.



Le modèle 2430 avec une hauteur totale de 2,14 m, le 2430 SLT a lui une hauteur de 1,94 m et ils sont disponibles soit avec une cabine ou avec un toit.

# 2445 S



## MULTI HIGH FLOW : DEBIT MAXIMAL POUR LES ACCESSOIRES ET LES SYSTEMES HYDRAULIQUES DE TRAVAIL

Grâce au nouveau système Multi High Flow (MHF) en option, des nouvelles possibilités d'application pour le 2445 S. Avec un débit jusqu'à 81l/min, la machine peut désormais être utilisée pour des outils avec des exigences très élevées de travail.

Le système hydraulique peut être utilisé sur la machine. Mais Schaeffer Multi High Flow peut en faire plus : d'une part, le conducteur a la possibilité de travailler sur la sortie de la pompe si la pleine puissance hydraulique n'est pas nécessaire. Les fonctions telles que le levage et l'abaissement peuvent être exécutées sans perte de puissance notable au niveau de l'alimentation principal. Par exemple, le Multi High Flow permet d'effectuer simultanément les opérations suivantes : -L'utilisation simultanée d'une souffleuse à neige à pleine charge, le réglage de la direction, la largeur ainsi que le fonctionnement du mât. Cela permet au conducteur d'uti-

liser de manière optimale la puissance hydraulique élevée et en même temps contrôler toutes les fonctions hydrauliques sans retirer sa main du joystick. Les machines sont également équipées d'un retour libre. MHF est disponible en option pour le **2445 S, 4670 Z-2 et du 5470 Z.**

### Les avantages en un coup d'œil :

- Le débit hydraulique plus élevé élargit le champ d'application de la machine.
- Plusieurs fonctions hydrauliques peuvent être utilisées simultanément sans perte de performance.
- Débit hydraulique maximal réglable.
- Débit de retour supplémentaire sans pression.

## LA CHARGEUSE COMPACTE NOUVELLE GENERATION

Le « 2445 » est devenu une véritable marque sur le marché des équipements compacts. Cette machine est l'une des plus populaires de la gamme industrielle de chez Schaeffer. Le modèle 2445 S, qui lui succède, est encore plus puissant grâce à un système d'entraînement performant. Le moteur hydrostatique à commande électronique est encore plus performant, agile sur la route – et avec moins d'émissions polluantes. Le 2445 S est disponible soit avec un toit ou une cabine. En fonction du lestage, le poids opérationnel est entre 2,5 et 2,7 T. Cela signifie que la machine peut être facilement déplacée d'un chantier à l'autre en remorque. Malgré ses dimensions compactes, la machine avec une charge de basculement pouvant atteindre 1,9 T est capable de déplacer en toute sécurité des palettes entières de pavés. La hauteur de levage est de 2,50 m. Elle est donc suffisante pour le chargement ainsi que le déchargement des grands camions. La nouvelle chargeuse est équipée d'un moteur Kubota de 37 kW (50 CV) avec une cylindrée de 1,8 l, soit une augmentation de 0,3 l, c'est-à-dire 22 % de plus par rapport à son prédécesseur. Grâce à cette augmentation de couple, elle peut atteindre 151 Nm (+28%), le 2445 S est extrêmement puissant. Cette puissance est combinée avec une vitesse relativement faible de seulement 1600 tr/min, ce qui permet une utilisation beaucoup plus silencieuse de la machine. Malgré l'augmentation significative des performances, la consommation pourrait être réduite de 10% par kilowatt heure. Le chargeur atteint le niveau d'émission stage V, grâce à l'utilisation d'un catalyseur d'oxydation diesel (DOC) et un filtre à particules diesel (DPF). Par rapport au modèle précédent, les émissions de CO<sup>2</sup> sont considérablement réduites. La propagation de particules de suie est presque totalement éliminée grâce au filtre à particules. L'utilisation de la machine à émissions réduites devient d'autant plus importante que certaines communes exigent l'utilisation de machines qui répondent aux exigences de la phase d'émission V.



2445 S en vidéo:  
[www.schaeffer.de/2445\\_s](http://www.schaeffer.de/2445_s)

## PARFAIT POUR LA CONSTRUCTION ET INDUSTRIE

Un bon chargeur offre également de  
bonnes solutions en détail :

1. Les moteurs Kubota sont silencieux, économiques et extrêmement durables. Ces moteurs font chaque jour leur preuve sur les chantiers de construction du monde entier. Ce n'est pas pour rien que vous appréciez les moteurs Kubota avec leur excellente réputation.
2. La cabine offre le plus haut niveau de confort. Le chauffage est de série. Grâce au champ de vision, le conducteur a une bonne vue autour de lui, le conducteur garde toujours un œil sur tout et peut travailler en toute sécurité et rapidement. La faible hauteur des chargeuses et les grandes portes permettent au conducteur de monter et de descendre facilement.
3. Les vérins hydrauliques sont montés sur rotules afin d'éviter l'usure due à la torsion.
4. Il existe des multitudes d'option de pneus différents. Le profil et la largeur des pneus répondent à l'exigence d'un travail optimal et le résultat. Nous serons heureux de vous conseiller.
5. Le vérin de levage est surdimensionné et particulièrement fort en fonction de la charge de basculement élevée. Puisqu'un seul cylindre est disponible, le point de fixation du bras a été abaissé, ce qui améliore la visibilité de l'outil.
6. Des applications différentes exigent toujours l'outil adéquat. Schäffer propose une multitude de possibilités. Nous ferons tout ce qui est possible pour résoudre votre travail.

SCHAEFFER.DE/FR/2445S





# TRANSMISSION À RÉGULATION ÉLECTRONIQUE POUR PLUS DE CONFORT

SPT signifie „Schäffer Power Transmission“. Il s'agit d'une transmission hydrostatique à régulation électronique dont est équipée la Schäffer 4670 Z-2. Le nouveau moteur Kubota, qui fournit le meilleur couple de sa catégorie, est relié à une transmission à réglage électronique unique sur le marché. La transmission s'adapte au mieux au couple du moteur diesel. Les avantages sont nombreux pour l'opérateur : rendement amélioré, consommation réduite et frais de fonctionnement abaissés. Le démarrage en côte est nettement facilité grâce à l'aide au démarrage qui empêche la machine de reculer. Autre avantage : Le potentiomètre qui prend le rôle du régulateur de vitesse, disponible en option. La chargeuse garde une vitesse constante, indépendamment du régime moteur – un grand confort particulièrement pour la distribution d'aliment, le paillage ou l'utilisation d'une balayeuse ou d'un broyeur. De plus, la régulation électronique fournit plusieurs nouvelles fonctions de sécurité comme par exemple une sécurité de surchauffe ou une sécurité de sursrégime, rendant le travail avec la chargeuse encore plus fiable et plus sûr. Les chargeuses **2428-2, 2430, 2430 SLT, 2445 S, 4670 Z-2** et **5470 Z** sont équipées de série de la technologie SPT.

## Avantages en un clin d'oeil :

- Meilleur rendement, consommation de carburant réduite, baisse des frais de fonctionnement
- L'aide au démarrage facilite le démarrage en côte
- Différents paramètres de conduite peuvent être configurés au préalable
- Fonctions de sécurité : protection anti-surchauffe et anti-sursrégime
- Potentiomètre faisant fonction de régulateur d'avancement, en option : la machine garde une vitesse constante indépendamment du régime moteur
- Agilité améliorée et plus de plaisir à la conduite



4670 Z-2

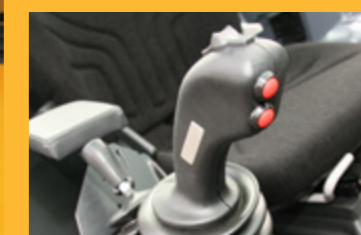
HTF  SPT  ECO Mode  MHF 

## RENDRE LE TRAVAIL AGRÉABLE :

La cabine de la 4670 Z-2 propose un poste de travail ergonomique. L'opérateur se sent en forme même après de longues journées de travail. Tous les instruments d'utilisation et de contrôle sont bien disposés de façon pratique et visible. Le siège confort et l'espace optimal pour les jambes répondent à toutes les attentes. La grande surface vitrée procure une excellente visibilité panoramique sur l'outil et la zone de chantier. Toutes les fonctions hydrauliques peuvent être intégrées sur le Joystick et permettent une commande précise et sensible. La main gauche reste toujours sur le volant.



Interrupteurs regroupés – Prise 12V



Lever multifonctions

# 5470 Z

HTF  SPT  eco Mode  MHF 



5470 Z en vidéo:  
[www.schaeffer.de/5470\\_z](http://www.schaeffer.de/5470_z)



## 5470 Z : CHARGEUSE PUISSANTE AVEC UNE VUE PANOMARIQUE

Le 5470 Z est une nouvelle chargeuse de la classe 0,8 m<sup>3</sup>. Le bras oscillant de la chargeuse et la cabine ont été redessinés. Le châssis avant rabaissé et plus étroit, combiné à la position élevée du siège de l'opérateur, offre une vue parfaite sur les accessoires et les environs. La nouvelle cabine est plus spacieuse et offre plus d'espace pour entrer dedans. La machine est entraînée par un Moteur Deutz de 45 kW (61 CV). En option, la machine est disponible avec une puissance de 55 kW (75 CV).

Le moteur deutz stage 5 utilise un catalyseur d'oxydation diesel et un filtre à particules diesel. Cela conduit à une réduction significative des particules et les oxydes d'azote à proximité de la machine.

La très haute pression de fonctionnement de 510 bars dans l'entraînement hydraustatique est responsable des forces de poussée élevées et de la manœuvrabilité nécessaire de la machine. L'augmentation de l'efficacité qui en découle est un avantage supplémentaire. Cela garantit une utilisation très efficace et économe en carburant de la chargeuse.

# LES CHARGEUSES DE LA SÉRIE Z DE SCHÄFFER : TRAVAILLER EN PUISSANCE !

La chargeuse Schäffer 5470 Z complète la gamme vers le haut. Leur cahier des charges est le même : des dimensions compactes mais une puissance maximale et une excellente maniabilité. Les faits parlent d'eux-mêmes : maintenance rapide, sûre et déplacement de lourdes charges. De par ses dimensions, la chargeuse est particulièrement dans son élément sur des chantiers confinés. La cinéma-

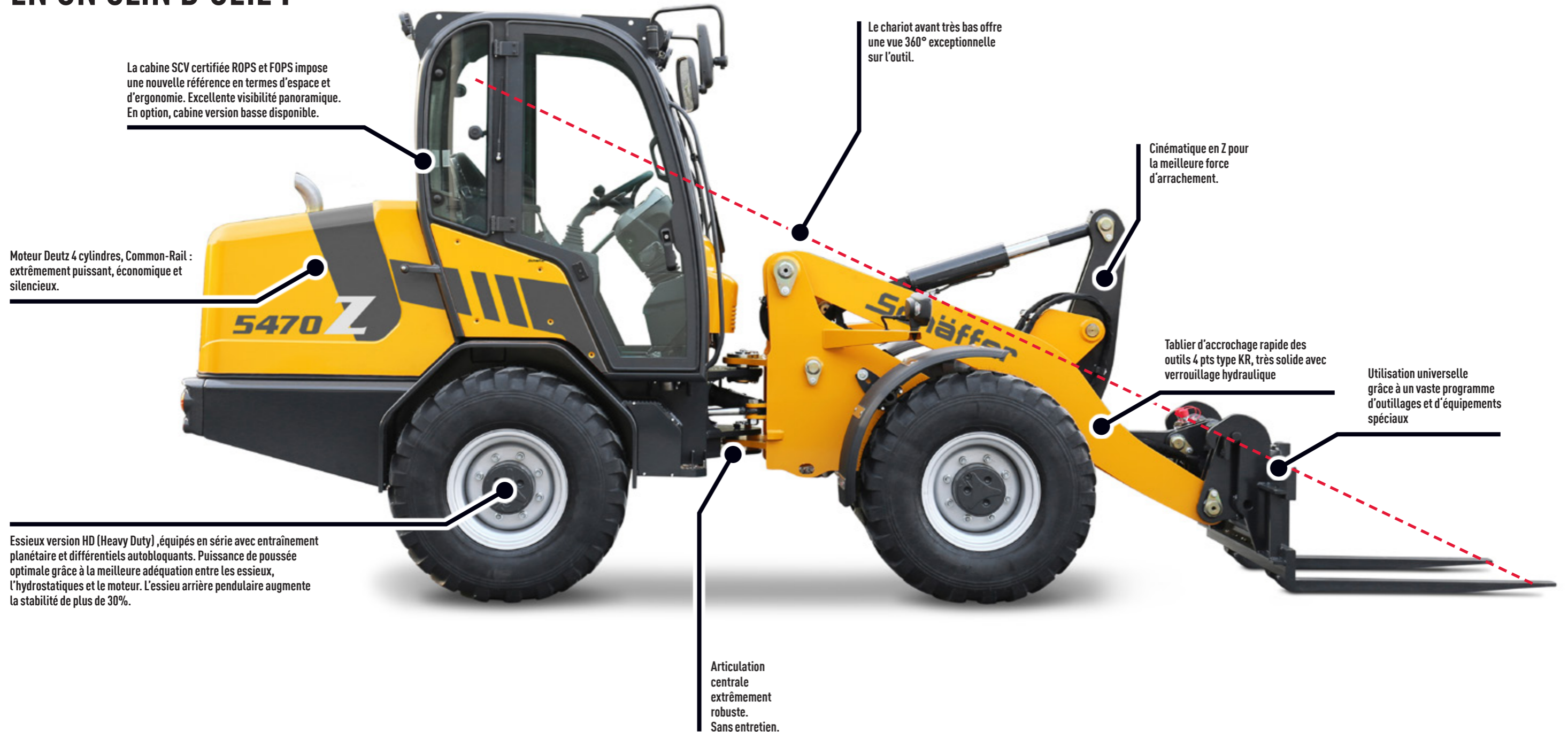
tique en Z démontre sa puissance, les forces de levage et les charges de basculement sont convaincantes. L'essieu arrière pendulaire contribue à une bonne assise et à une excellente stabilité. Ces chargeuses sont équipées de la cabine « SCV » particulièrement spacieuse et ergonomique. La visibilité parfaite sur 360° permet au conducteur de travailler plus rapidement, en toute sécurité.

# BRAS DE LEVAGE OPTIMISÉ PAR CAO ET CINÉMATIQUE EN Z – SIMPLEMENT PUISSANT !

Le nom de Schäffer est synonyme de force d'arrachage et de levage maximale. Le bras de levage a été conçu par ordinateur en CAO 3D, puis optimisé sur le terrain par nos ingénieurs et techniciens. Sa forme conique favorise la visibilité sur l'avant, le parallélisme est parfait. Il répond aux plus grandes exigences. L'expérience de plus de 60 ans est payante.



# LA 5470 Z DE SCHÄFFER: LES AVANTAGES EN UN CLIN D'OEIL !



La cabine SCV certifiée ROPS et FOPS impose une nouvelle référence en termes d'espace et d'ergonomie. Excellente visibilité panoramique. En option, cabine version basse disponible.

Moteur Deutz 4 cylindres, Common-Rail : extrêmement puissant, économique et silencieux.

Le chariot avant très bas offre une vue 360° exceptionnelle sur l'outil.

Cinématique en Z pour la meilleure force d'arrachement.

Tablier d'accrochage rapide des outils 4 pts type KR, très solide avec verrouillage hydraulique

Utilisation universelle grâce à un vaste programme d'outillages et d'équipements spéciaux

Essieux version HD (Heavy Duty), équipés en série avec entraînement planétaire et différentiels autobloquants. Puissance de poussée optimale grâce à la meilleure adéquation entre les essieux, l'hydrostatiques et le moteur. L'essieu arrière pendulaire augmente la stabilité de plus de 30%.

Articulation centrale extrêmement robuste. Sans entretien.

# CARACTÉRISTIQUES TECHNIQUES

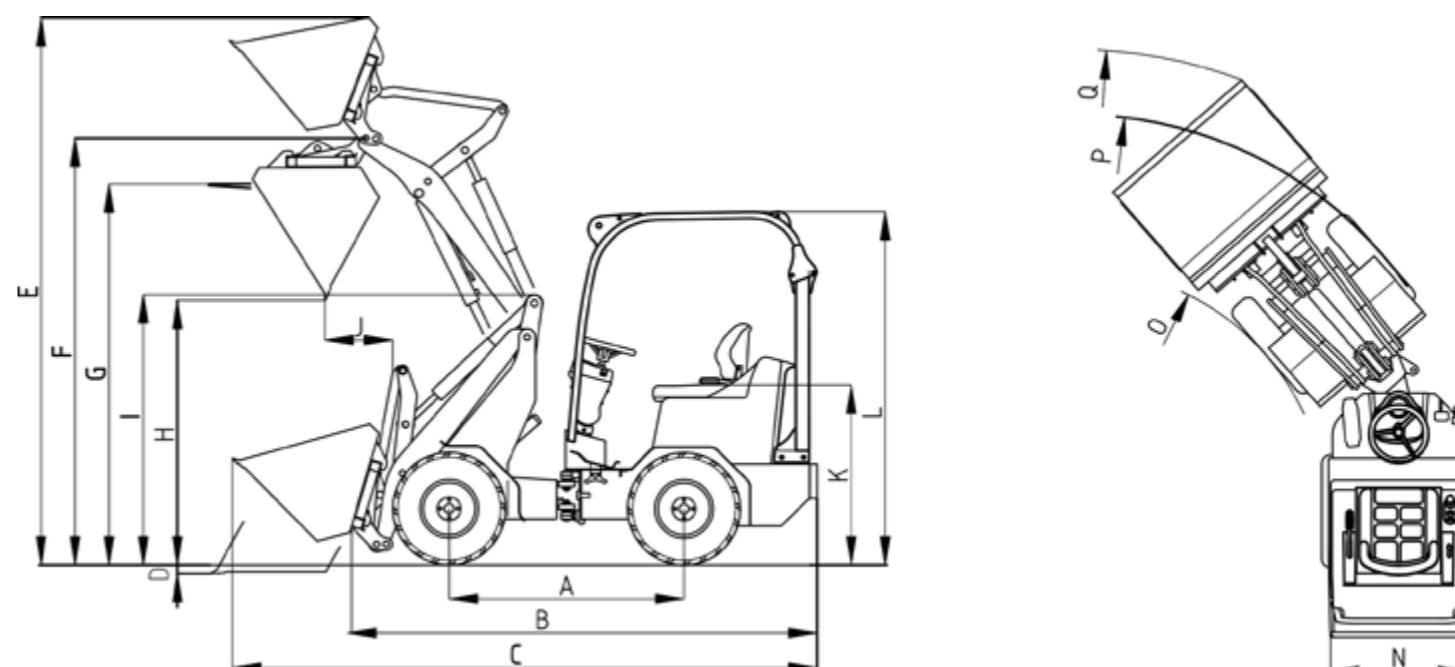
# DIMENSIONS

	2428-2	2430	2445 S
Moteur	Moteur diesel 3 cylindres Kubota D1105, 18,5 kW (25 CV)	Moteur diesel 3 cylindres Kubota D1703-M-Di, 18,5 kW (25 CV)	Moteur diesel 3 cylindres Kubota D1803-CR-T, 37 kW (50 CV)
Post-traitement des gaz d'échappement / -stage	-/V		DOC, DPF / V
Hydraulique de conduite	Hydrostatique automotrice	Hydrostatique automotrice, HTF (High Traction Force)	
Pneumatiques	27x8.50-15 SKD Option I 27x10.5-15 Option II 26x12.00-12	10.0/75 - 15.3 MPT / AS Option I 27x10.5-15 Option II 31x15.5-15	10.0/75 - 15.3 MPT / AS Option I 31x15.5-15
Frein de service	Hydrostatique et mécanique frein à tambour	Frein combiné hydrostatique et via frein multidisque	
Frein de parc	Mécanique frein à tambour	Frein multidisque dans un bain d'huile	
Hydraulique de travail Débit/ Pression	Débit : dès 33 l/min Pression : 200 bar	Débit : 42 l/min Pression : 200 bar	Débit : dès 51 l/min Pression : 200 bar
Direction	Hydraulique par articulation centrale pendulaire		
Poids de service	1.820 kg	2.200 kg 2.400 kg avec cabine	2.500 kg 2.700 kg avec cabine
Force de levage	1.700 kg	1.900 kg	1.900 kg
Charge de basculement en ligne <sup>*1</sup> Fourche à palettes Godet	1.046 - 1.222 kg 1.218 - 1.354 kg	1.272 - 1.521 kg 1.530 - 1.740 kg	1.830 - 1.950 kg 2.420 - 2.570 kg
Charge de basculement, braqué <sup>*1</sup> Fourche à palettes Godet	850 kg 1.020 kg	900 kg 1.180 kg	1.360 kg 1.740 kg
Charge utile Fourche à palettes, terrain plat <sup>*2</sup> Fourche à palettes, terrain accidenté <sup>*2</sup> Godet <sup>*3</sup>	680 kg 510 kg 510 kg	720 kg 540 kg 590 kg	1.088 kg 816 kg 870 kg
Essieux	Essieux d'origine Schäffer, 5 trous	Essieux d'origine Schäffer, 6 trous	Essieux d'origine Schäffer, 6 trous, Option : Différentiel autobloquant
Vitesse	15 km/h	20 km/h	20 km/h à deux vitesses, enclenchables en charge, Option: 30 km/h
Installation électrique	Tension de fonctionnement 12 V		
Contenances	Carburant : 23 l Huile hydraulique: 30 l	Carburant : 40 l Huile hydraulique: 30 l	Carburant : 50 l Huile hydraulique : 48 l
Poids spécifique du matériau	1,6 t/m <sup>3</sup>	1,6 t/m <sup>3</sup>	1,6 t/m <sup>3</sup>
Volume de godet terre <sup>*4</sup>	0,32 m <sup>3</sup>	0,42 m <sup>3</sup>	0,50 m <sup>3</sup>
Largeur de godet terre	0,8 m	1,1 m	1,4 m
Intensité sonore (LpA) intérieur	84 dB(A)	85 dB(A)	82 dB(A)
Niveau de bruit (LWA) extérieur garanti LwA calculé LwA	101 db(A) 98 db(A)	101 db(A) 101 db(A)	101 db(A) 98 db(A)
Vibration main - bras <sup>*5</sup>	< 2,5 m/s <sup>2</sup>		
Vibration corps entier <sup>*5</sup>	< 0,5 m/s <sup>2</sup>		

<sup>\*1</sup> selon ISO 8313 <sup>\*2</sup> selon EN 474-3 <sup>\*3</sup> selon ISO 14397-1 <sup>\*4</sup> selon ISO 7546 <sup>\*5</sup> selon ISO 8041

Les dimensions des pneus et des accessoires utilisés peuvent changer le poids de service, la charge de basculement et le contenu du godet.

	2428-2	2430	2445 S	
<b>A</b>	Empattement [mm]	1.530	1.645	1.880
<b>B</b>	Longueur totale sans outils [mm]	3.030	3.140	3.445
<b>C</b>	Longueur totale avec godet [mm]	3.780	3.830	4.185
<b>D</b>	Profondeur de travail avec godet [mm]	110	105	105
<b>E</b>	Hauteur de travail maximale [mm]	2.960	3.230	3.230
<b>F</b>	Hauteur de levage à l'axe de basculement [mm]	2.300	2.500	2.500
<b>G</b>	Hauteur de chargement avec fourche à palettes [mm]	2.150	2.150	2.360
<b>H</b>	Hauteur de déversement [mm]	1.450	1.700	1.700
<b>I</b>	Hauteur chariot avant [mm]	1.360	1.490	1.490
<b>J</b>	Portée du déversement [mm]	470	260	260
<b>K</b>	Hauteur du siège [mm]	1.055	1.190	1.160
<b>L</b>	Hauteur avec toit de protection [mm] Hauteur avec cabine [mm]	2.100 -	2.190 2.140	2.230 2.150
<b>N</b>	Largeur hors tout [mm]	940 - 1.250	1.020 - 1.300	1.100 - 1.520
<b>O</b>	Rayon de braquage intérieur [mm]	860	1.170	1.230
<b>P</b>	Rayon de braquage extérieur [mm]	1.755	2.190	2.330
<b>Q</b>	Rayon extérieur avec godet [mm]	2.105	2.480	2.710



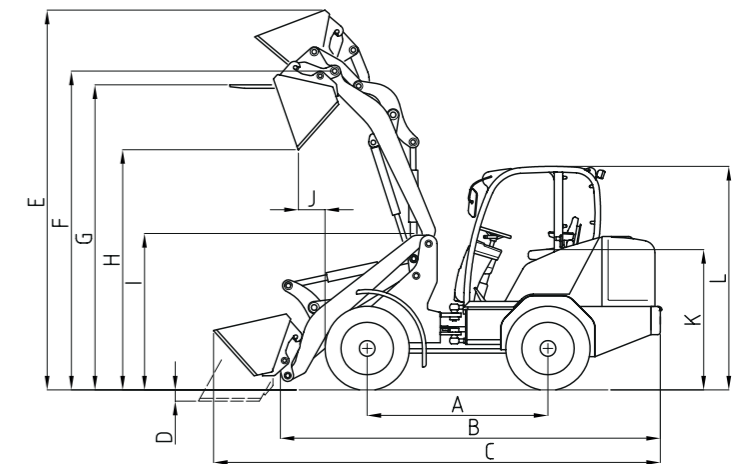
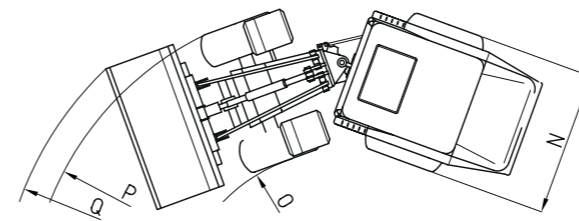
# CARACTÉRISTIQUES TECHNIQUES

# DIMENSIONS

	2428 SLT	2430 SLT
Moteur	Moteur diesel 3 cylindres Kubota D1105, 18,5 kW (25 CV)	Moteur diesel 3 cylindres Kubota D1703-M-Di, 18,5 kW (25 CV)
Post-traitement des gaz d'échappement / -stage	- / V	
Hydraulique de conduite	Hydrostatique automotive	Hydrostatique automotive HTF (High Traction Force)
Pneumatiques	27x8.50-15 SKD Option I 27x10.5-15 Option II 26x12.00-12	10.0/75 - 15.3 MPT / AS Option I 27x10.5-15 Option II 31x15.5-15
Frein de service	Hydrostatique et frein à tambour mécanique	Frein combiné hydrostatique et à lamelles à bain d'huile
Frein de parc	Frein à tambour mécanique	Frein à lamelles à bain d'huile
Hydraulique de travail Débit/ Pression	Débit : dès 76 l/min Pression : 200 bar	Débit : 42 l/min Pression : 200 bar
Direction	Hydraulique par articulation centrale pendulaire	
Poids de service	1.860 kg 1.960 kg avec cabine	2.480 kg 2.555 kg avec cabine
Force de levage	1.700 kg	1.900 kg
Charge de basculement en ligne <sup>*1</sup> Fourche à palettes Godet	1.185 - 1.311 kg 1.550 - 1.663 kg	1.733 - 1.954 kg 1.820 - 2.135 kg
Charge de basculement, braqué <sup>*1</sup> Fourche à palettes Godet	880 kg 1.170 kg	1.325 kg 1.550 kg
Charge utile Fourche à palettes, terrain plat <sup>*2</sup> Fourche à palettes, terrain accidenté <sup>*2</sup> Godet <sup>*3</sup>	704 kg 528 kg 585 kg	1.060 kg 795 kg 775 kg
Essieux	Essieux d'origine Schäffer, 5 trous	Essieux d'origine Schäffer, 6 trous, Option : Différentiel autobloquant
Vitesse	15 km/h	20 km/h
Installation électrique	Tension de fonctionnement 12 V	
Contenances	Carburant : 23 l Huile hydraulique : 30 l	Carburant : 40 l Huile hydraulique : 30 l
Poids spécifique du matériau	1,6 t/m <sup>3</sup>	1,6 t/m <sup>3</sup>
Volume de godet terre <sup>*4</sup>	0,37 m <sup>3</sup>	0,50 m <sup>3</sup>
Largeur de godet terre	1,0 m	1,3 m
Intensité sonore (LpA) intérieur	83 dB(A)	85 dB(A)
Niveau de bruit (LWA) extérieur garanti LwA calculé LwA	101 db(A) 98 db(A)	101 db(A) 101 db(A)
Vibration main - bras <sup>*5</sup>	< 2,5 m/s <sup>2</sup>	
Vibration corps entier <sup>*5</sup>	< 0,5 m/s <sup>2</sup>	

<sup>\*1</sup> selon ISO 8313 <sup>\*2</sup> selon EN 474-3 <sup>\*3</sup> selon ISO 14397-1 <sup>\*4</sup> selon ISO 7546 <sup>\*5</sup> selon ISO 8041  
Les dimensions des pneus et des accessoires utilisés peuvent changer le poids de service, la charge de basculement et le contenu du godet.

	2428 SLT	2430 SLT	
<b>A</b>	Empattement [mm]	1.700	1.815
<b>B</b>	Longueur totale sans outils [mm]	3.200	3.400
<b>C</b>	Longueur totale avec godet [mm]	3.950	4.200
<b>D</b>	Profondeur de travail avec godet [mm]	110	105
<b>E</b>	Hauteur de travail maximale [mm]	2.960	3.230
<b>F</b>	Hauteur de levage à l'axe de basculement [mm]	2.300	2.500
<b>G</b>	Hauteur de chargement avec fourche à palettes [mm]	2.150	2.360
<b>H</b>	Hauteur de déversement [mm]	1.450	1.700
<b>I</b>	Hauteur chariot avant [mm]	1.360	1.480
<b>J</b>	Portée du déversement [mm]	470	260
<b>K</b>	Hauteur du siège [mm]	910	995
<b>L</b>	Hauteur avec toit de protection [mm] Hauteur avec cabine [mm]	1.920 1.920	1.960 1.960
<b>N</b>	Largeur hors tout [mm]	940 - 1.250	1.020 - 1.300
<b>O</b>	Rayon de braquage intérieur [mm]	860	1.560
<b>P</b>	Rayon de braquage extérieur [mm]	2.735	2.580
<b>Q</b>	Rayon extérieur avec godet [mm]	2.105	2.960



	4670 Z-2	5470 Z
Motor	Moteur diesel 4 cylindres Kubota V2403-CR(-T), 48,6 kW (66 CV)	Moteur diesel 4 cylindres Deutz TD 2.9, 45 kW (61 CV) / 55 kW (75 CV)
Post-traitement des gaz d'échappement / -étape	DOC, DPF / V	
Fahrhydraulik	Hydrostatique automotrice, HTF (High Traction Force)	
Pneumatiques	11.5/80 - 15.3 AS Option I 15.0/55-17 Option II 425/55-17	400/70R18 A608
Frein de service	Frein combiné hydrostatique et à lamelles à bain d'huile	
Frein de parc	Frein à lamelles à bain d'huile	
Hydraulique de travail	Débit : dès 76 l/min Pression : 210 bar	Débit : dès 64 l/min Pression : 210 bar
Direction	Hydraulique par articulation centrale pendulaire	Direction articulée entièrement hydraulique
Poids de service	3.400 kg / 3.520 kg avec cabine	5.215 kg avec cabine
Force de levage	2.400 kg	3.600 kg
Charge de basculement en ligne <sup>*1</sup>		
Fourche à palettes	1.823 - 2.149 kg	2.935 kg
Godet	2.120 - 2.428 kg	3.530 kg
Charge de basculement, braqué <sup>*1</sup>		
Fourche à palettes	1.700 kg	1.855 kg
Godet	1.950 kg	2.300 kg
Charge utile		
Fourche à palettes, terrain plat <sup>*2</sup>	1.136 kg	1.484 kg
Fourche à palettes, terrain accidenté <sup>*2</sup>	852 kg	1.113 kg
Godet <sup>*3</sup>	880 kg	1.150 kg
Essieux	Essieux ZF, jante à 6 trous ; transmission finale planétaire et différentiel à glissement limité automatique	Essieux ZF, jantes à 8 trous ; transmission finale planétaire, différentiel à glissement limité automatique, essieu arrière oscillant
Vitesse	20 km/h à deux vitesses, enclenchables en charge, Option : 30 km/h	
Installation électrique	Tension de fonctionnement 12 V	
Contenances	Carburant : 70 l Huile hydraulique : 95 l	Carburant : 82 l Huile hydraulique : 81 l
Poids spécifique du matériau	1,6 t/m <sup>3</sup>	1,6 t/m <sup>3</sup>
Volume de godet terre <sup>*4</sup>	0,55 m <sup>3</sup>	0,76 m <sup>3</sup>
Largeur de godet terre	1,5 m	1,8 m
Intensité sonore (LpA) intérieur	85 dB (A)	74 dB(A)
Niveau de bruit (LWA) extérieur garanti LwA	101 dB (A)	101 dB(A)
calculé LwA	100 dB (A)	101 dB(A)
Vibration main - bras <sup>*5</sup>	<2,5 m/s <sup>2</sup>	
Vibration corps entier <sup>*5</sup>	<0,5 m/s <sup>2</sup>	

<sup>\*1</sup> selon ISO 8313 <sup>\*2</sup> selon EN 474-3 <sup>\*3</sup> selon ISO 14397-1 <sup>\*4</sup> selon ISO 7546 <sup>\*5</sup> selon ISO 8041  
Les dimensions des pneus et des accessoires utilisés peuvent changer le poids de service, la charge de basculement et le contenu du godet.

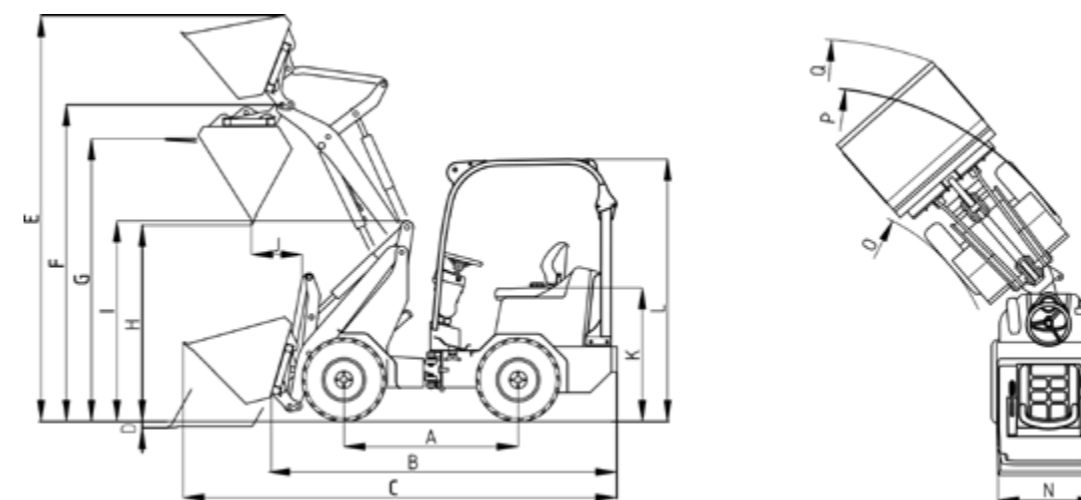
## Aperçu des systèmes d'efficacité Schäffer disponible

	2428-2	2428 SLT	2430	2430 SLT	2445 S	4670 Z-2	5470 Z
<b>HTF</b>	-	-	X	X	X	X	X
<b>SPT</b>	X	-	X	X	X	X	X
<b>MHF</b>	-	-	-	-	O	O	O
<b>eco Mode</b>	-	-	-	-	X	X	X

X = équipement de série, O = équipement en option

	4670 Z-2	5470 Z	
<b>A</b>	Empattement [mm]	2.000	2.050
<b>B</b>	Longueur totale sans outils [mm]	4.080	4.700
<b>C</b>	Longueur totale avec godet [mm]	4.760	5.250
<b>D</b>	Profondeur de travail avec godet [mm]	120	80
<b>E</b>	Hauteur de travail maximale [mm]	4.060	3.900
<b>F</b>	Hauteur de levage à l'axe de basculement [mm]	3.260	3.250
<b>G</b>	Hauteur de chargement avec fourche à palettes [mm]	3.050	3.120
<b>H</b>	Hauteur de déversement [mm]	2.500	2.500
<b>I</b>	Hauteur chariot avant [mm]	1.570	1.530
<b>J</b>	Portée du déversement [mm]	640	420
<b>K</b>	Hauteur du siège [mm]	1.270	1.340
<b>L</b>	Hauteur avec toit de protection [mm] Hauteur avec cabine [mm]	2.270 2.270	- 2.570 / 2.450*
<b>N</b>	Largeur hors tout [mm]	1.420 - 1.730	1.740 - 1.820
<b>O</b>	Rayon de braquage intérieur [mm]	1.425	1.560
<b>P</b>	Rayon de braquage extérieur [mm]	2.845	3.300
<b>Q</b>	Rayon extérieur avec godet [mm]	3.175	3.470

\* Option: cabine basse



Toutes les informations techniques dans cette brochure se rapportent à des modèles de série et décrivent leurs fonctions standards. Les équipements, les fonctions ainsi que les accessoires dépendent du modèle respectif, des options ainsi que des spécifications ou exigences propres au pays ou au client. Les images peuvent montrer des options ou équipements non standards ou non mentionnés. Les descriptions, les dimensions, les illustrations, les spécifications de poids et les données techniques correspondent à l'état de la technique au moment de l'impression et ne sont pas contractuelles. Dans le cadre du développement technique de nos produits, nous nous réservons le droit de procéder à tout moment et sans préavis à toutes modifications utiles que soit au niveau technique, au niveau de la construction, de l'esthétique, de l'équipement ou encore des options. En cas de doutes quant à la performance ou au bon fonctionnement de nos produits en raison de conditions spécifiques, nous recommandons de procéder à des essais dans un cadre sécurisé. Malgré tout le soin apporté à l'élaboration de ce document, nous n'excluons pas la possibilité d'omissions, la présence d'erreurs dans les illustrations ou les dimensions, ni d'erreurs de calculs ou d'impression. C'est pourquoi, nous ne garantissons pas l'intégralité et l'exactitude des données de ce document. Nous garantissons le bon fonctionnement de nos produits dans le cadre de nos conditions générales de vente. Par principe, nous ne prenons aucune garantie dépassant ce cadre en charge. Toutes responsabilités dépassant le cadre de nos conditions générales est exclue.



**MADE BY**  
**Schaeffer**

Schaeffer vous propose une gamme de plus de 30 modèles, chacun d'entre eux adaptable au mieux à vos besoins. Les capacités d'utilisation de nos chargeuses sont nombreuses et diverses : agriculture, espaces verts, bâtiment, travaux publics, élevage de chevaux ou encore centrales de logistique – Schaeffer est toujours le premier choix.

La façon dont Schaeffer conçoit, produit et entretient ses chargeuses est unique au monde. Notre expérience de 60 ans, fait la différence. Nous pensons tout d'abord à l'utilisateur, car nous voulons lui façonner un environnement de travail plus sûr, plus confortable et plus profitable. Pour ce faire, nous misons, sur notre site de Erwitte en Allemagne, sur les technologies de développement et de fabrication les plus modernes. Mais au final, se sont nos collaborateurs qui ne cessent de mettre au point de nouvelles solutions, en étroite coopération avec les utilisateurs. Leur grande ancienneté dans l'entreprise associée à un esprit novateur, sont les piliers de notre compétence et la base de notre succès dans le monde entier.

**DISTRIBUTION :**

Le nom Schaeffer n'est pas uniquement synonyme de qualité de produit unique au monde. Il est également gage d'un service optimal, que nous offrons non seulement en Allemagne, mais également en Europe et à travers le monde entier. L'achat d'une chargeuse Schaeffer, est la naissance d'une coopération à long terme. Ce n'est qu'avec des pièces de rechange originales que votre machine restera, au fil des années, une véritable Schaeffer à 100%. Ce n'est qu'alors qu'elle vous garantira la sécurité d'exploitation dont vous avez besoin et que vous escomptez à juste titre. Nous vous proposons, à vous et à nos partenaires de service, un service de livraison, 24 heures sur 24 – bien entendu 7 jours sur 7, 365 jours par an.



0.5/07.23/WD. Sous réserve de modifications techniques. Les dimensions sont des mesures approximatives. Les illustrations montrent en partie des modèles avec des équipements spéciaux.