

ASTSÄGE



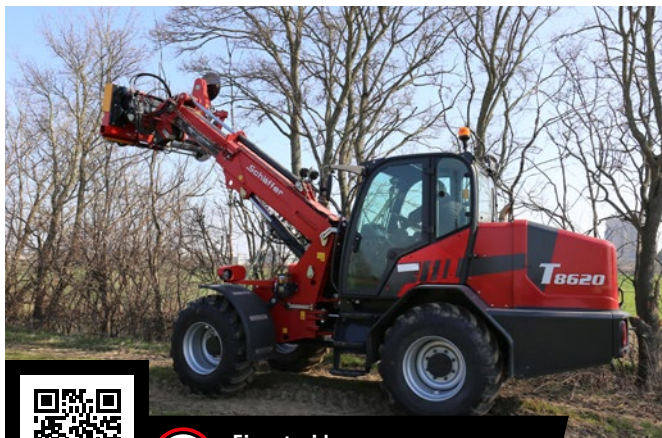
Mit der hydraulischen Astsäge erfolgt ein effizienter Rückschnitt von dichten Hecken oder Bäumen. Drei große Sägeblätter mit einem Durchmesser von jeweils 60 cm schneiden Äste mit einer Stärke von bis zu 15 cm. Der stabile Anbauahmen ermöglicht eine hydraulische Seitenverschiebung und eine stufenlose Seitenverschwenkung.

Vorteile auf einen Blick

- 3 Sägeblätter mit 60 cm Durchmesser
- Hydraulische Seitenverschiebung für sichere Straßenfahrten und Abstand zur Kabine
- Stufenlose Neigungsverstellung
- Serienmäßig mit Umschaltventil, daher nur 1 DW Anschluss nötig

Anforderungen an den Lader

- Druckloser Rücklauf
- Feststellraste
- Geschwindigkeitsregulierung
- 1 DW-Anschluss
- 12 Volt Elektroanschluss in der Kabine
- Mind. 45 l/min Hydraulikleistung



Einsatzvideo:
schaeffer.de/118-de

Breite	Mind. Ölmenge	Gewicht	4670 Z	4670 T	5470 Z	5680 Z	5680 T	6680 Z	6680 T	8620 T	9640 T	9660 T
1,75 m	45 l/min	420 kg	□	□	□	□	■	□	■	■	■	■

Mit allen gängigen Aufnahmen erhältlich. □ = geeignet ■ = hervorragend geeignet