

Schäffer



NEU: 1622 T

 GEWICHT 1.435 kg	 HÖHE 1.990 mm	 BREITE 890 mm+	 HUBHÖHE 2.830 mm	 LEISTUNG 22 PS	 KIPPLAST bis zu 750 kg
---	---	--	--	--	--

Der neue Teleradlader 1622 T: Mehr Hubhöhe. Mehr Wendigkeit. Mehr Möglichkeiten.

- Einer der **kompaktesten Teleradlader am Markt**: 2,83 m Hubhöhe bei minimalem Platzbedarf ohne Kompromisse bei der Wendigkeit.
- Extrem kompakte Bauweise: Mit einer Breite ab 0,89 m und einer Höhe von 1,99 m **perfekt für enge Stallungen, schmale Durchfahrten und niedrige Gebäude**.
- Leistungsstarke, **robuste Schäffer-Achsen**: Mehr Schubkraft, bessere Traktion und längere Lebensdauer als Radmotoren, zusätzlich weniger Wartung und mehr Zuverlässigkeit.
- Motorleistung 16,2 kW (22 PS): Zuverlässige Performance dank **bewährter Kubota-Technologie**.
- Hydraulikleistung 28 l/min und umfangreiches Anbaugeräteprogramm: **Maximale Vielseitigkeit** bei der täglichen Arbeit.
- **Einfache, intuitive Bedienung**: Ideal für Betriebe, in denen mehrere Personen die Maschine nutzen; kein langes Anlernen nötig.
- **Maximale Wendigkeit** – Schnelles Arbeiten auch in verwinkelten Bereichen, spart Zeit und reduziert Rangieraufwand.

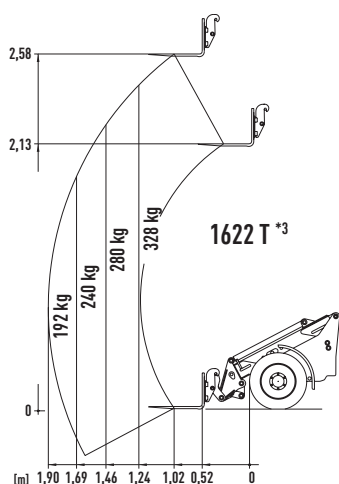
MADE FOR MORE.



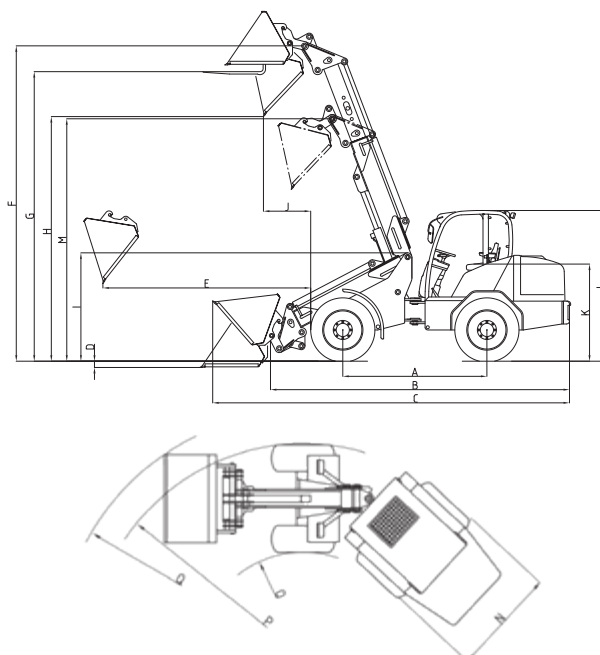
1622 T

Technische Daten, Abmessungen

1622 T	
Motor	3-Zylinder-Dieselmotor Kubota D902, 16,2 kW (22 PS)
Abgasnachbehandlung / -stufe	- / V
Fahrhydraulik	hydrostatisch-automotiv
Bereifung	23 x 8.5 - 12 AS Option I 23 x 8.5 - 12 SKD/MultiTrac Option II 23 x 10.5 - 12 AS/MultiTrac
Betriebsbremse	hydrostatisch
Feststellbremse	mechanische Trommelbremse
Arbeitshydraulik Leistung/Druck	Förderleistg.: 28 l/min Arbeitsdruck: 200 bar
Lenkung	vollhydraulische Knick-Pendel- Lenkung
Betriebsgewicht	1.435 kg
Hubkraft	810 kg
Kipplast, gerade*1	575 kg
Achsen	Original Schäffer-Achsen, 5-Lochfelge
Geschwindigkeit	16 km/h
elektr. Anlage	Betriebsspannung: 12 V
Tankinhalt	Kraftstoff: 25 l Hydrauliköl: 22 l
Schalldruckpegel LpA	84 dB(A)
Schalleistungspegel garantiert LwA gemittelt LwA	101 db(A) 100 db(A)
Hand-, Arm-Vibration *2	< 2,5 m/s ²
Ganzkörper-Vibration *2	< 0,5 m/s ²



1622 T		
A	Achsabstand [mm]	1.345
B	Fahrgestelllänge [mm]	2.770
C	Gesamtlänge mit Standardschaufel [mm]	3.150
D	Schürftiefe [mm]	80
E	Reichweite [mm]	1.400
F	Schaufeldrehpunkt max. [mm]	2.830
G	Ladehöhe mit Palettengabel [mm]	2.580
H	Ausschütthöhe max. [mm]	1.940
I	Höhe Vorderwagen [mm]	1.390
J	Ausschüttweite [mm]	405
K	Sitzhöhe [mm]	1.010
L	Höhe Fahrerschutzdach [mm]	1.990
M	Schaufeldrehpunkt, Hubarm eingefahren [mm]	2.320
N	Gesamtbreite [mm]	890 - 1.060
O	Spurkreisradius innen [mm]	970
P	Spurkreisradius außen [mm]	1.875
Q	Außenradius mit Standardschaufel [mm]	2.290



*1 Hubgerüst horizontal, eingefahren, mit Palettengabel (nach ISO 14397) *2 nach ISO 8041

*3 Nutzlastdiagramm. Einsatz mit Galgelzinken auf festem, ebenen Untergrund (nach EN 474-3)
Reifendimension und Zusatzausrüstungen verändern Betriebsgewicht, Kipplast und Nutzlast.